

**乗換案内パソコンソフト「駅すぱあと」最新版 7月3日発売  
～消費増税後の運賃改定・夏の臨時ダイヤに対応～**

株式会社ヴァル研究所（本社：東京都 代表取締役：中山 秀昭）は、交通機関の乗り換え案内ソフトウェア「駅すぱあと（Windows）2014年7・8月」を7月3日（木）より大手家電量販店ならびに同オンラインショップにて発売します。

この度発売する製品では、JR グループはじめ鉄道各社の消費税増税後の改定運賃、夏の臨時列車情報、最新ダイヤ改正情報を収録。運賃改定に伴う IC 乗車券向けの 1 円刻み運賃についても対応しています。

また、新たに 4 社の路線バス情報を収録。「駅すぱあと」収録済み路線バス・コミュニティバス情報は、2014 年 6 月現在、合計 380 事業者（路線バス 216 社局・コミュニティバス 164 自治体）となっています。

製品詳細・購入方法につきましては、下記の駅すぱあとワールドおよび特設ページをご覧ください。

■製品概要

製品名	駅すぱあと (Windows) 2014年7・8月
パッケージ イメージ	
付帯サービス	オンラインアップデート (180 日間)
標準価格	3,500 円 (税抜)
発売日	2014 年 7 月 3 日 (木)
JAN コード	4957955002534
備考	2014 年 9 月まで 限定 1,500 本 販売

■関連ホームページ

- 駅すぱあとワールド : <http://ekiworld.net/>
- 7・8 月版特設ページ : <http://ekiworld.net/special/201407/>

■本件に関するお問い合わせ先

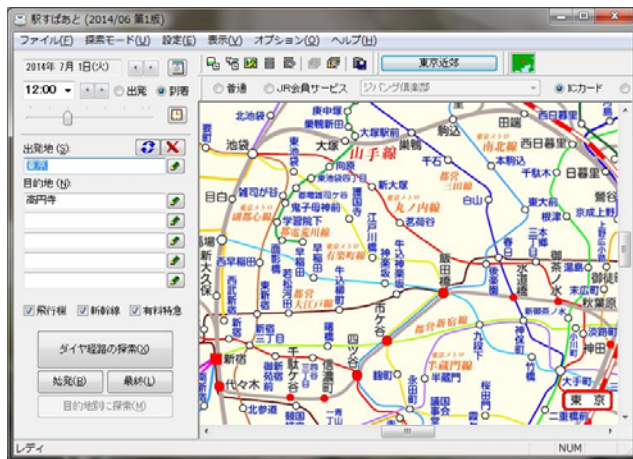
- ・法人ビジネス部 企画推進チーム 担当：高橋（たか）はし  
TEL：03-5373-3511 / FAX：03-5373-3512 / E-MAIL：[info@val.co.jp](mailto:info@val.co.jp)

【会社概要】

所在地：東京都杉並区高円寺北 2-3-17 代表取締役：中山 秀昭 設立日：1976 年 7 月 26 日  
資本金：4,100 万円 ホームページ：<http://www.val.co.jp/>

【 パソコン用ソフトウェアの特長 】

□わかりやすく使いやすい路線図 約 400 枚収録

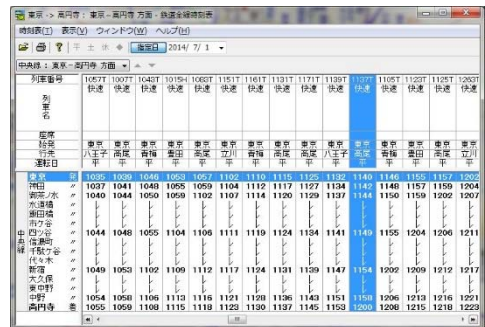


【エリア別・交通機関別の路線図を用途に応じて自由に選択】  
 鉄道の日本全域（縮尺別）・都市近郊（エリア別）と地下鉄（都市別）・路面電車（事業者別）・高速バス（エリア別）・深夜急行バス（東西別）・路線バス（事業者別）・コミュニティバス（自治体別）の路線図を備えています。

□普通乗車券と IC 乗車券の違いがわかる！



□全国鉄道時刻表が“本”形式で見られる！



【 収録情報の主な改訂内容 】

■最新ダイヤ改正情報

- ・ JRグループ 夏の臨時ダイヤ情報
- ・ 横浜市交通局 グリーンライン ダイヤ改正(3/29)
- ・ 横浜シーサイドライン ダイヤ改正(4/4)
- ・ 広島電鉄 ダイヤ改正(4/7)
- ・ 相模鉄道 ダイヤ改正(4/27)
- ・ 東京急行電鉄 田園都市線、大井町線、こどもの国線 ダイヤ改正(6/21)
- ・ 東京メトロ 半蔵門線 ダイヤ改正(6/21)
- ・ 東武鉄道 スカイツリーライン ダイヤー部修正(6/21)

■収録交通機関情報（2014年6月現在）

鉄道	約 160 社、約 9,200 駅、約 1,100 路線
航空	21 社、87 空港、約 240 路線
船	約 740 港、約 460 路線
深夜急行バス	約 50 路線

連絡バス	約 360 路線
高速バス	約 3,080 停留所、約 700 路線
路線バス	216 社、約 111,650 停留所、約 22,970 路線
コミュニティ	164 自治体、約 18,550 停留所、約 1,560 路線

【 動作環境 】

製品名	「駅すばあと (Windows) 2014 年 7・8 月」
OS	Microsoft Windows XP, Windows Vista, Windows 7, Windows 8 / 8.1 各日本語版 ※Windows XP についてのサポートは 2014 年 12 月まで ※64bit 版は WoW64 での動作、Windows RT では動作不可 ※インストール時に Windows ログインユーザーが、Administrator のグループに所属していること
機種	上記 OS が正常に動作するコンピュータ ハードディスク空き容量 850MB 以上、CD-ROM ドライブがインストール時に必要 メモリ 256MB 以上 (1GB 以上を推奨)、一部の機能はインターネット接続環境が必要 (高速回線 12Mbps 以上を推奨)
備考	路線図のドラッグは、ディスプレイのタッチ操作には対応していません。マウスなどのポインティングデバイスをご使用ください。

※ 付帯サービスの利用には、ユーザー登録またはバージョンアップ通知が必要です。記載されている会社名、製品名および名称は各社の登録商標または商標です。

※ 掲載されている画像には、サンプルイメージのものや開発中のものを含みます。このため、実際とは異なる場合があります。仕様は予告なく変更となる場合があります。