

**乗換案内パソコンソフト「駅すばあと」最新版 4月3日発売
～4月1日以降の改定運賃・春のダイヤ改正に対応～**


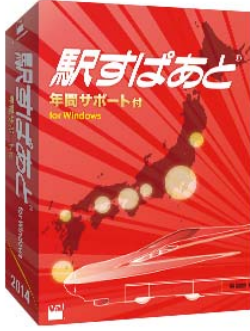
株式会社ヴァル研究所（本社：東京都 代表取締役：中山 秀昭）は、公共交通の乗り換え案内ソフトウェア「駅すばあと（Windows）2014年4月」、「駅すばあと（Windows）年間サポート付」2製品を4月3日（木）より大手家電量販店・同オンラインショップにて発売します。

この度発売する両製品では、JR グループはじめ鉄道各社の消費税増税に伴う改定運賃、春の臨時列車情報、最新ダイヤ改正情報を収録。IC乗車券向けの1円刻み運賃についても対応しています。

また、路線バス（4社）とコミュニティバス（1自治体）のバス情報を新規収録。「駅すばあと」収録済み路線バス・コミュニティバス情報は、2014年2月現在、合計376事業者（路線バス212社局・コミュニティバス164自治体）へ拡充しています。

詳しくは、下記の特設ページをご覧ください。

■製品概要

製品名	駅すばあと（Windows）2014年4月	駅すばあと（Windows）年間サポート付
パッケージ イメージ		
付帯サービス	オンラインアップデート（180日）	オンラインアップデート（1年） 年6回 最新版CD-ROM送付
標準価格	3,500円（税抜）	13,500円（税抜）
発売日	2014年4月3日（木）	2014年4月3日（木）
JANコード	4957955002527	4957955002510
備考	2014年6月まで 限定2,500本 販売	2015年2月まで販売

■特設ページ：<http://ekiworld.net/special/201404/>

■駅すばあとワールド：<http://ekiworld.net/>

■本件に関するお問い合わせ先

・法人ビジネス部 企画推進チーム 担当：高橋（たか）はし

TEL：03-5373-3511 / FAX：03-5373-3512 / E-MAIL：info@val.co.jp

【会社概要】

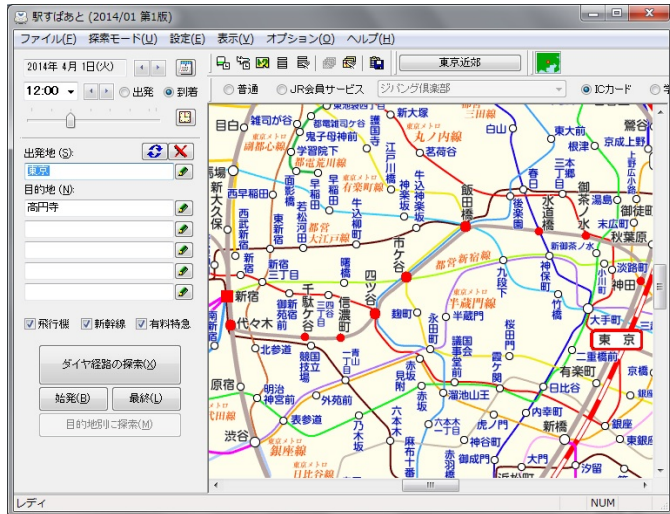
所在地：東京都杉並区高円寺北 2-3-17
資本金：4,100万円

代表取締役：中山 秀昭
ホームページ：<http://www.val.co.jp/>

設立日：1976年7月26日

【 パソコン用ソフトウェアの特長 】

□わかりやすく使いやすい路線図 約 400 枚収録



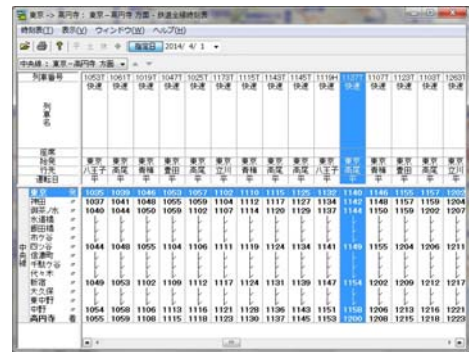
[エリア別・交通機関別の路線図を用途に応じて自由に選択]

鉄道の日本全域（縮尺別）・都市近郊（エリア別）と地下鉄（都市別）・路面電車（事業者別）・高速バス（エリア別）・深夜急行バス（東西別）・路線バス（事業者別）・コミュニティバス（自治体別）の路線図を備えています。

□普通乗車券と IC 乗車券の違いがわかる！



□全国鉄道時刻表が“本”形式で見られる！



【 収録情報の主な改訂内容 】

■最新ダイヤ改正情報

- ・東京都交通局 都電荒川線(3/1)
- ・JRグループ ダイヤ改正(3/15)
- ・小田急電鉄 ダイヤ改正(3/15)
- ・東京メトロ 千代田線、半蔵門線、南北線、副都心線 ダイヤ改正(3/15)
- ・東京急行電鉄 東横線、目黒線、池上線 多摩川線 ダイヤ改正(3/15)
- ・東京都交通局 三田線 大江戸線 ダイヤ一部修正(3/15)

■新駅開業情報

- ・青い森鉄道 「筒井」青森～新青森間(3/15)

■収録交通機関情報（2014年2月末現在）

鉄道	約 160 社、約 9,600 駅、約 1,100 路線	連絡バス	約 360 路線
航空	21 社、88 空港、約 230 路線	高速バス	約 3,080 停留所、約 700 路線
船	約 740 港、約 460 路線	路線バス	212 社、約 110,450 停留所、約 22,800 路線
深夜急行バス	約 50 路線	コミュニティバス	164 自治体、約 18,430 停留所、約 1,520 路線

【 動作環境 】

製品名	「駅すばあと (Windows) 2014年4月」、「駅すばあと (Windows) 年間サポート付」
機種	Microsoft Windows XP, Windows Vista ,Windows 7,Windows 8 / 8.1 各日本語版が正常に動作するコンピュータ ※Windows RT 環境のコンピュータでは動作不可
OS	Microsoft Windows XP, Windows Vista ,Windows 7,Windows 8 / 8.1 各日本語版 ※64bit 版は WoW64 での動作、Windows RT では動作不可 ※インストール時に Windows ログインユーザーが、Administrator のグループに所属していること
備考	ハードディスク空容量 850MB 以上、CD-ROM ドライブがインストール時に必要 メモリ 256MB 以上 (1GB 以上を推奨)、一部の機能はインターネット接続環境が必要 (高速回線 12Mbps 以上を推奨)

※ 付帯サービスの利用には、ユーザー登録またはバージョンアップ通知が必要です。記載されている会社名、製品名および名称は各社の登録商標または商標です。

※ 掲載されている画像には、サンプルイメージのものや開発中のものを含みます。このため、実際とは異なる場合があります。仕様は予告なく変更となる場合があります。